



# さくら便利

発行日:2025年1月

## 虹の会の取り組み

### ～10の基本ケア～

#### ⑩ターミナルケアをする

社会福祉法人虹の会 ヘルパーステーションさくら  
〒661-0975 尼崎市下坂部3丁目2-40あまの里1階  
TEL:06-4960-7201 FAX:06-4960-7202

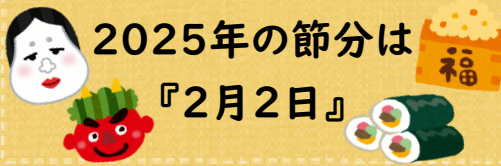
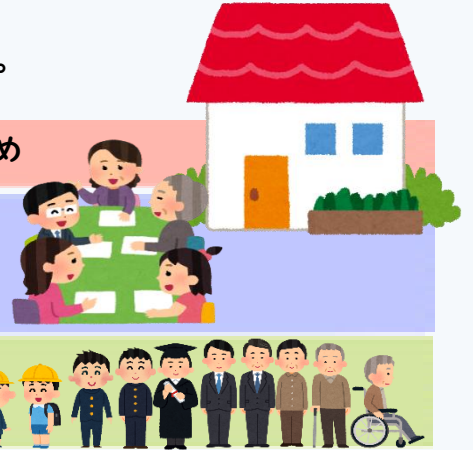
利用者様の心に寄り添うケアをおこないます

住み慣れたまち、なじみの関係でターミナルケアをサポートします。

何のために? ◎その人らしく馴染んだ環境で、最期まで過ごすため

ポイントは? ◎最後の瞬間まで安心、安楽な状態にある  
◎可能であればACP(人生会議)を開催

効果として ◎その人らしく、穏やかに人生の  
終末期を迎えることができる



2025年の節分は  
『2月2日』

【節分は2月3日の  
行事ではない!?!】

そもそも節分とは、中国で発祥した暦法「二十四節気(にじゅうしせっき)」に由来するもの。もともとは「立春、立夏、立秋、立冬」の各前日が節分とされていましたが、現代では特に重要視されていた「立春」の前日のみ定着しました。二十四節気での暦を調整するために立春の日がズレることで、それに伴い節分の日も変動するのです。約40年前の1984(昭和59)年は2月4日が節分の日でした。ちなみに、2021年には124年ぶりの2月2日の節分の日があり、2021~2057年の期間では4年ごとに節分の日が2月2日に切り替わるとされています。



## 今月の脳トレ

左右の絵には7カ所の違いがあるよ 探してみてね



前回の答え

